



Pomlad

UGANKE

STALILA SNEG
V POTOKE ŽUBOREČE,
POSULA S CVETJEM
TRAVNIKE JE SPEČE.

SPOMLADI SE
PRVI ZBUDI,
Z GLAVICO BELO
NESLIŠNO ZVONI.

SPOMLADI ZRASTE CVETKA,
NI ZVONČEK, NI MARJETKA,
RUMENO HALJICO IMA
IN TROBI TRA-RA-RA.

CVETОВI RUMENI
KOT LUČKE NA TRATI,
A ZOBČASTI LISTI
OKUSNI V SOLATI.

KDO JOČE NA NEBU,
KDO MOČI NAM TLA,
KDO TRKA NA ŠIPO,
KDO ŠKROPOTA?

KU-KU! POMLAD OZNAJNA PTICA.
KU-KU! POJE _____.

POMLADANSKI MESECI

KATERI SO POMLADANSKI MESECI?



In odgovor je ...



MAREC

1	2	3	4	5	6	7
8	9	10	11	12	13	14
15	16	17	18	19	20	21
22	23	24	25	26	27	28
29	30	31				

APRIL

	1	2	3	4		
5	6	7	8	9	10	11
12	13	14	15	16	17	18
19	20	21	22	23	24	25
26	27	28	29	30		

MAJ

	1	2				
3	4	5	6	7	8	9
10	11	12	13	14	15	16
17	18	19	20	21	22	23
24	25	26	27	28	29	30
31						

JUNI

	1	2	3	4	5	6
7	8	9	10	11	12	13
14	15	16	17	18	19	20
21	22	23	24	25	26	27
28	29	30				

JANUAR

FEBRUAR

MAREC

APRIL

MAJ

JUNI

JULIJ

AVGUST

SEPTEMBER

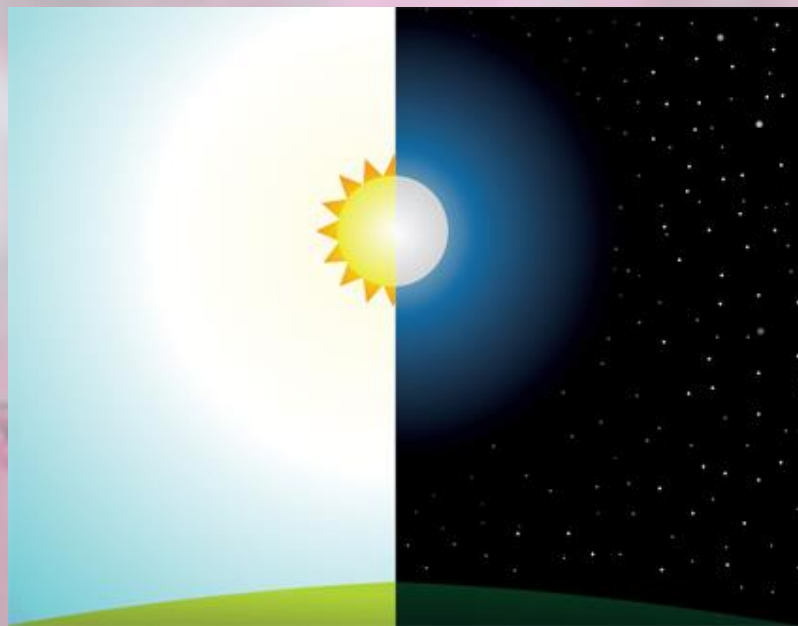
OKTOBER

NOVEMBER

DECEMBER

NOČ IN DAN

KAJ SE SPOMLADI DOGAJA
Z DNEVOM IN NOČJO?



In odgovor je ...



DAN SE DALJŠA ,
NOČ SE KRAJŠA .

NOČ

DAN

NOČ

DAN

VREME

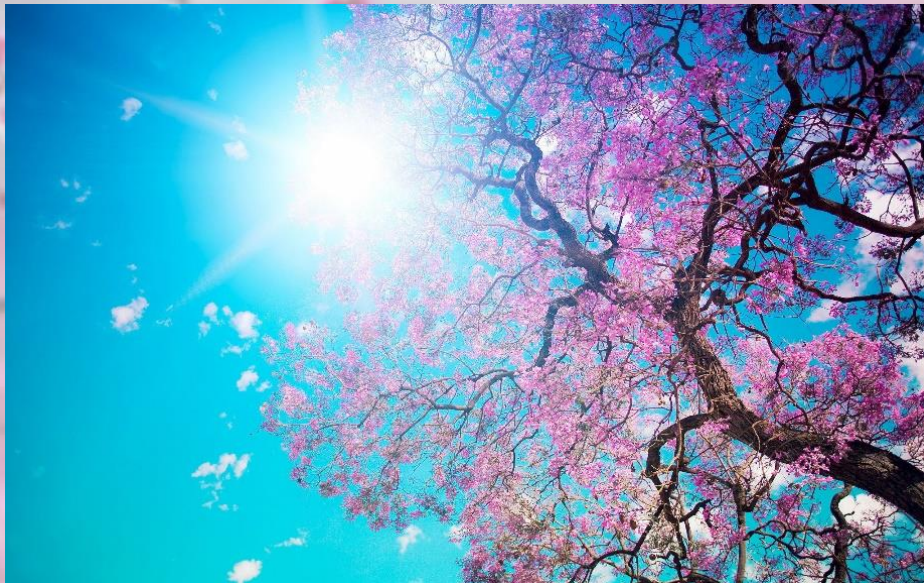
KAKŠNO JE VREME SPOMLADI?



In odgovor je ...



- POSTAJA TOPLEJE
- VELIKO SONCA IN DEŽJA
- VREME SE HITRO SPREMINJA



ŽIVALI SPOMLADI

KAJ SE DOGAJA Z ŽIVALMI SPOMLADI?



In odgovor je ...



- ZASPANCI IN DREMUHI SE PREBUDIJO
- PTICE SELIVKE SE VRAČAJO
- ŽIVALI IŠČEJO HRANO
- PTICE GNEZDIJO in VALIJO JAJCA
- ŽIVALI DOBIJO MLADIČKE



RASTLINE SPOMLADI

KAJ SE SPOMLADI DOGAJA Z RASTLINAMI?



In odgovor je ...



- VZKLIJEJO NOVE RASTLINICE
- GRMOVJE IN DREVJE BRSTI, OZELENI, CVETI



- ZACVETIJO PRVE SPOMLADANSKE CVETLICE

SPOMLADANSKE CVETLICE

KATERE SO SPOMLADANSKE CVETLICE -
PRVI ZNANILCI POMLADI?



In odgovor je ...



MALI ZVONČEK



VELIKI ZVONČEK



TROBENTICA



ČRNI TELOH



PODLESNA VETRNIC



JETRNIK



ŽAFRAN



VIJOLICA



DELI RASTLIN

POIMENUJ DELE
ZVONČKA in TROBENTICE.



In odgovor je ...

CVET

STEBLO

LISTI

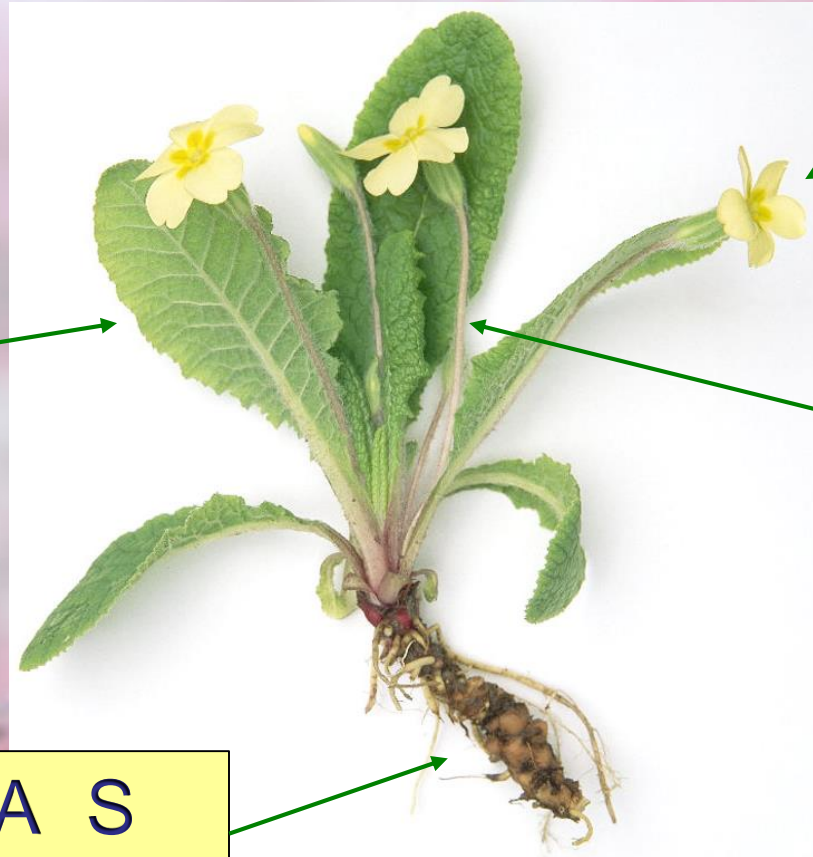
ČEBULICA S
KORENINICAMI



In odgovor je ...



LISTI



CVET

STEBLO

KORENIKA S
KORENINICAMI

LJUDJE SPOMLADI

KAJ DELAMO LJUDJE SPOMLADI?



In odgovor je ...



- MANJ SE OBLEČEMO
- VEČ SMO ZUNAJ
- DELAMO NA VRTU, POLJU, V SADOVNJAKU, VINOGRADU



VRT SPOMLADI

KAJ MORAMO SPOMLADI
NAREBITI NA VRTU?



In odgovor je ...



PREKOPAVAMO



GNOJIMO



GRABIMO



SEJEMO SEMENA



SADIMO SADIKE



ZALIVAMO

RAST RASTLIN

IZ ČESA ZRASTEJO NOVE RASTLINE?



In odgovor je ...



IZ SEMEN



IZ ČEBULIC



IZ GOMOLJEV

IZ POTAKNJENCEV

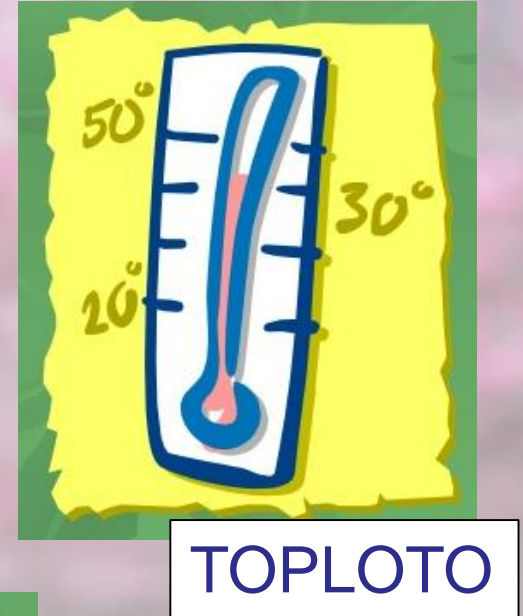


RAST RASTLIN

KAJ RASTLINE POTREBUJEJO ZA RAST?



In odgovor je ...



SADOVNJAK in VINOGRAD SPOMLADI

KAJ MORAMO
SPOMLADI NAREDITI
V SADOVNJAKU IN VINOGRADU?



In odgovor je ...



OBREZUJEMO, POČISTIMO OSTANKE LISTJA IN VEJ



SADIMO DREVESCA, TRTO



ŠKROPIMO



Kategera dne se letos
prične pomlad?



LJUDJE

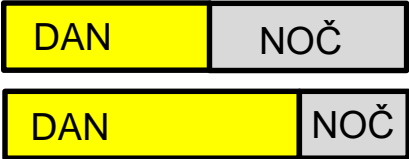
- manj se oblečemo
- več smo zunaj
- delamo na vrtu, polju, v sadovnjaku, vinogradu



RASTLINE

- vzklijejo nove rastlinice
- grmi in drevesa ozelenijo in cvetijo
- zacvetijo prve spomladanske cvetlice

DOLŽINA DNEVA



dan se daljša



VREME

- topleje
- veliko sonca in dežja
- hitro se spreminja



ŽIVALI

- zaspanci in dremuhi se prebudijo
- iščejo hrano
- selivke se vrnejo
- ptice gnezdijo in valijo jajca
- dobijo mladičke

